

PROJEKTOVÁNÍ POZEMNÍCH KOMUNIKACÍ  
PRAHA 2013

# ČSN 73 6110 PROJEKTOVÁNÍ MÍSTNÍCH KOMUNIKACÍ, ZMĚNA 1, OPRAVA 1

Ing. Luděk Bartoš  
bartos@edip.cz

## ÚVOD

- ✓ **původní norma z roku 1986**
- ✓ **revize z ledna 2006**
- ✓ **připomínky z praxe - zadání Změny č.1**
  - Projednávání (listopad 2008 až únor 2009)
  - Vyhláška MMR č.398/2009 Sb. – OTP
  - Nová kola projednávání – červen až říjen 2009
  - Změna 1 – únor 2010



## PŘEHLED HLAVNÍCH ZMĚN

### NÁZVOSLOVÍ (TERMÍNY)

#### **3.1.28 snížený obrubník**

obrubník s výškovým rozdílem od úrovně hlavního dopravního prostoru (pojížděné plochy) menší než 80 mm a zpravidla s vodorovnou horní plochou, případně se šikmou plochou ve sklonu menším než 1:2,5.

#### **3.1.29 sklopený obrubník**

obrubník s výškovým rozdílem od úrovně hlavního dopravního prostoru (pojížděné plochy) menší než 80 mm a se šikmou plochou ve sklonu  $\geq 1:2,5$ .

Úvod

➤ PŘEHLED ZMĚN

VÝVOJ NOREM

ZÁVĚR

## PŘEHLED HLAVNÍCH ZMĚN

### NÁVRHOVÉ INTENZITY DOPRAVY

Návrhové období [průjezdného úseku silnice I. třídy](#) se posuzuje na příslušnou výhledovou [padesátirázovou intenzitu](#) silničního provozu podle ČSN 73 6101.

Návrhové období [ostatních místních komunikací](#) se posuzuje na příslušnou výhledovou [intenzitu špičkové hodiny běžného pracovního dne](#) v jarních a podzimních měsících (duben, květen, červen, září, říjen). Na komunikacích s odlišným charakterem provozu (např. rekreační oblasti, nákupní centra) je nutno zvážit, zda rozhodující špičková hodinová intenzita nenastává v jiné dny v týdnu (např. pátek, sobota, neděle) nebo jiné roční období.

Návrhové období se stanoví úměrně významu a rozsahu místní komunikace, vychází se při tom z dostupných podkladů o rozvoji území v obci a vývoji automobilové dopravy a zohlední se všechny známé rozvojové záměry a vývojové trendy [na období 20 let](#) po uvedení komunikace do provozu.

Potřeba dalších jízdních pruhů se posuzuje s výhledem na 30 let po uvedení komunikace do provozu.

## PŘEHLED HLAVNÍCH ZMĚN

### DÉLKY ROZHLEDU PRO ZASTAVENÍ

Tabulka 12 – Délky rozhledu pro zastavení *DZ* v *m*

Podélný sklon jízdniho pásu v %		Dovolená rychlost $v_n$ v km/h						
		80	70	60	50	40	30	20
klesání	≥ -9	–	–	–	35			
	-8	–	–	50	35			
	-7	–	–	50	35			
	-6	100	70	50	35			
	-5	90	70	50	35			
	-4,5	90	70	50	35			
	-4	90	70	50	35			
	-3	90	65	50	35			
	-2	90	65	50	35			
	-1	90	65	45	35			
	0	90	65	45	35			
stoupání	1	80	65	45	35	25	20	11
	2	80	65	45	35			
	3	80	60	45	35			
	4	80	60	45	35			
	4,5	80	60	45	35			
	5	80	60	45	30			
	6	80	60	45	30			
	7	–	–	45	30			
	8	–	–	45	30			
	≥ 9	–	–	–	30			

– způsob výpočtu podle ČSN 73 6101 při době postřehu a reakce 1,0 s;  
– na jednopruhových obousměrných komunikacích se délka rozhledu zdvojnásobuje, dovolená rychlost se navrhuje ≤ 40 km/h.

Úvod

➤ PŘEHLED ZMĚN

VÝVOJ NOREM

ZÁVĚR

Úvod

➤ PŘEHLED ZMĚN

VÝVOJ NOREM

ZÁVĚR

## PŘEHLED HLAVNÍCH ZMĚN

### NEJMENŠÍ VZDÁLENOST KŘÍŽOVATEK

- ✓ zvýšení nejmenší vzdálenosti křižovatek na místní komunikaci funkční skupiny A (rychlostní) z 500 m na 1000 m (tabulka 2);



Úvod

➤ PŘEHLED ZMĚN

VÝVOJ NOREM

ZÁVĚR

## PŘEHLED HLAVNÍCH ZMĚN

### ZMĚNA STRUKTURY KAPITOLY

#### 10.1.3 Místa pro přecházení, přechody pro chodce, lávky a podchody

10.1.3.1 Všeobecné zásady

10.1.3.2 Místa pro přecházení

10.1.3.3 Přechody pro chodce bez řízení světelnou signalizací

10.1.3.4 Přechody pro chodce řízené světelnou signalizací

10.1.3.5 Lávky a podchody

+ dílčí úpravy jednotlivých ustanoveních, např.:

- zvýšení významu míst pro přecházení
- upřesněny požadavky na délku přechodů (nároží křižovatky, provoz autobusů MHD)

## PŘEHLED HLAVNÍCH ZMĚN

### PŘECHODY A MÍSTA PRO PŘECHÁZENÍ

**Tabulka 16 – Možné typy opatření pro přecházení chodců v mezikřižovatkových úsecích dvoupruhových místních komunikací**

Uspořádání přechodů a míst pro přecházení				
uspořádání úrovně				uspořádání mimo-úrovně
místa pro přecházení	přechody pro chodce bez řízení světelnou signalizací		přechody pro chodce řízené světelnou signalizací	
	bez stavebních opatření	se stavebními opatřeními	bez i se stavebními opatřeními	
dělicí ostrůvky / pásy vysazené chodníkové plochy zúžení jízdních pruhů zvýšené plochy (dlouhé prahy, plochy křižovatek)	přechody pro chodce vyznačené dopravními značkami svislými i vodorovnými	přechody pro chodce vyznačené dopravními značkami a doplněné: dělicími ostrůvky/pásy, vysazenými chodníkovými plochami, zúžením jízdních pruhů, zvýšenými plochami (dlouhé prahy), případně jinými vhodnými opatřeními	přechody pro chodce se světelnou signalizací vyznačené dopravními značkami a případně doplněné: dělicími ostrůvky/pásy, vysazenými chodníkovými plochami, zúžením jízdních pruhů, případně jinými vhodnými opatřeními	podchody/ lávky



## PŘEHLED HLAVNÍCH ZMĚN

### PŘÍKLADY USPOŘÁDÁNÍ

Na základě požadavků Sjednocené organizace nevidomých a slabozrakých ČR:

- ✓ doplněny nové obrázky - použití standardních hmatových úprav (nově i pro **místo pro přecházení**)
- ✓ další upřesnění vyplývající z požadavků vyhlášky MMR č. 398/2009 Sb.
- ✓ další požadavky SONS

## PŘEHLED HLAVNÍCH ZMĚN

### PŘÍKLADY USPOŘÁDÁNÍ

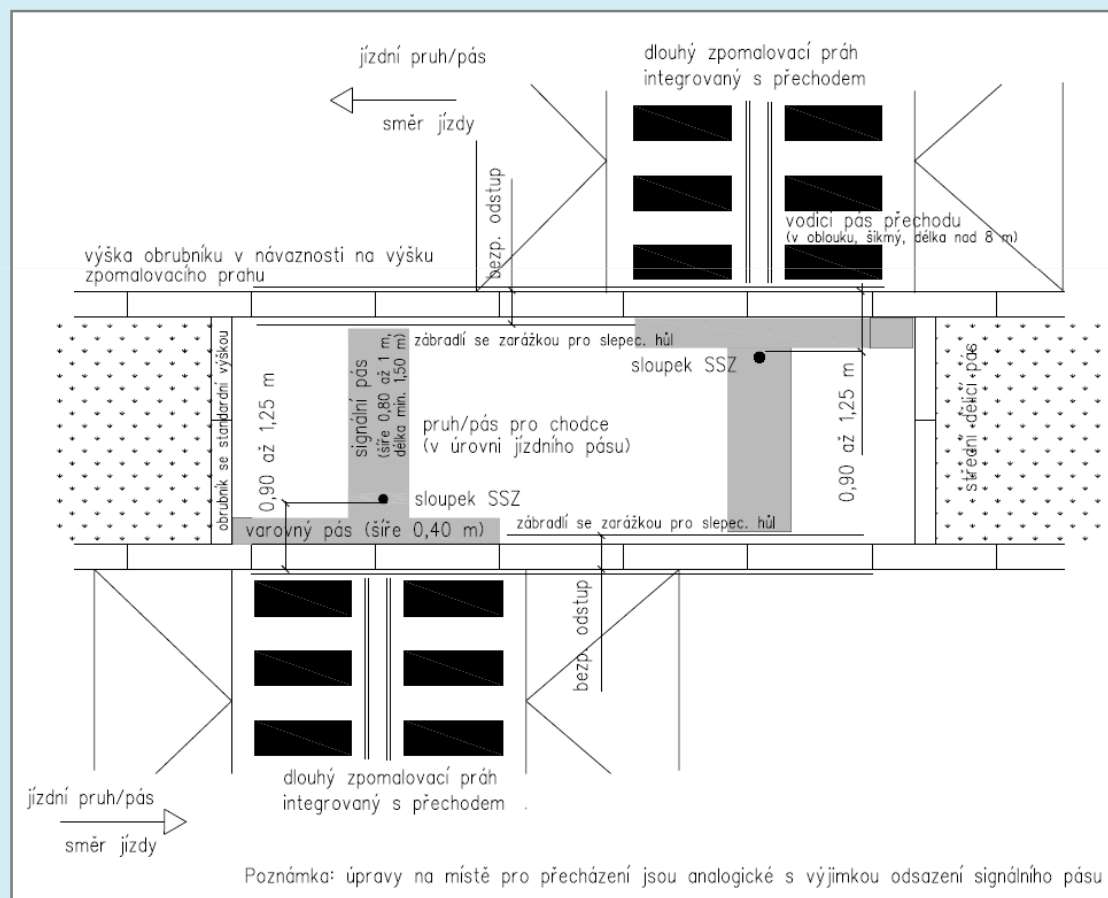
ÚVOD

➤ PŘEHLED ZMĚN

VÝVOJ NOREM

ZÁVĚR

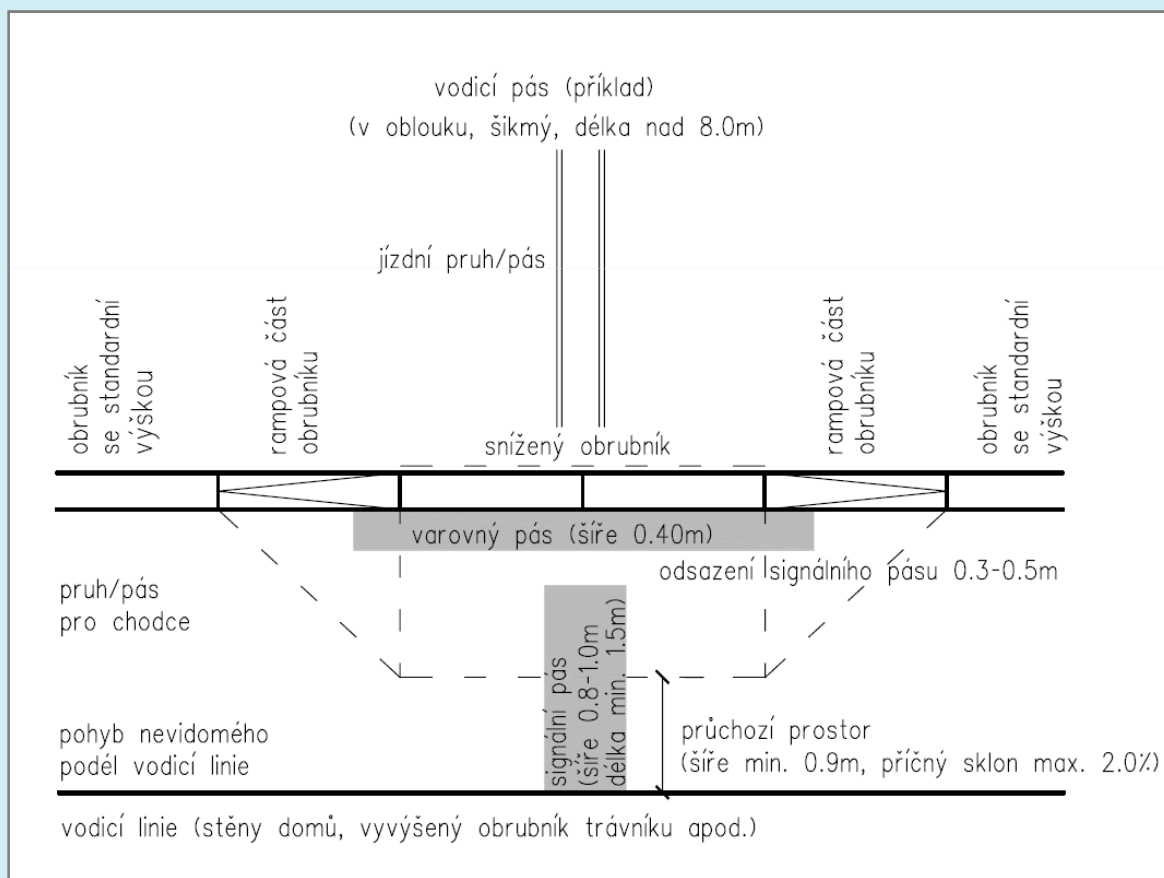
Obrázek 48a – Odsazený přechod pro chodce – standardní hmatové úpravy



## PŘEHLED HLAVNÍCH ZMĚN

### PŘÍKLADY USPOŘÁDÁNÍ

**Obrázek 50 – Místo pro přecházení – standardní hmatové úpravy**

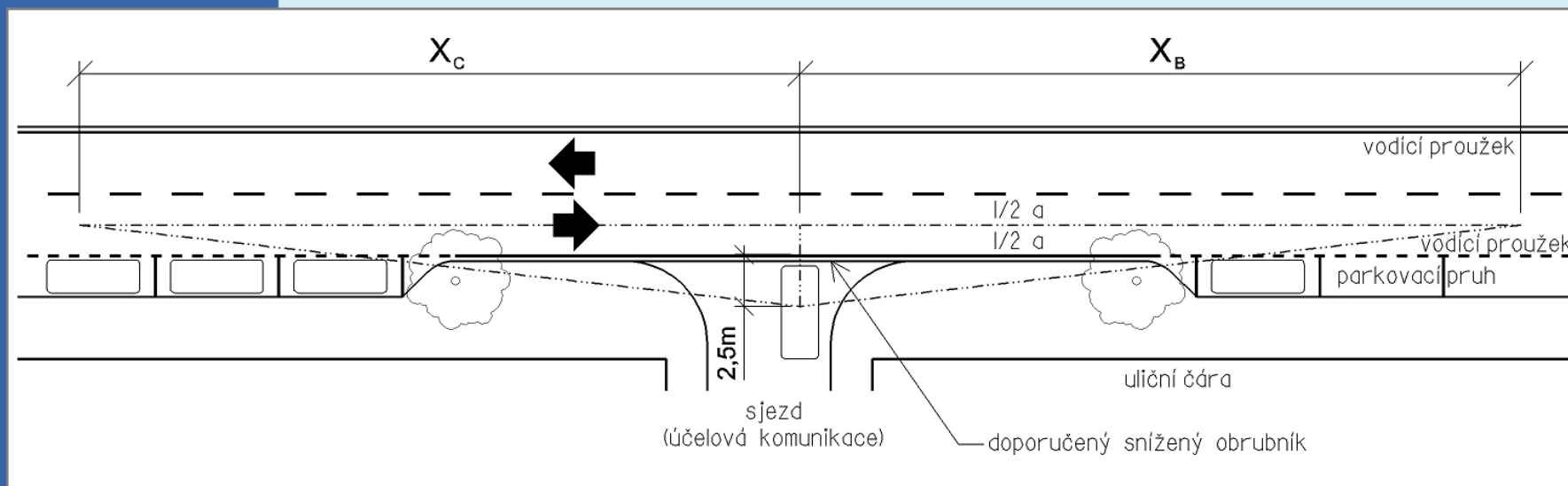


## PŘEHLED HLAVNÍCH ZMĚN

### UPŘESNĚNÍ POŽADAVKŮ NA ROZHLEDY

- ✓ V místě dopravně významných sjezdů (čl.12.7 a nový obrázek 71) v souladu s požadavky ČSN 73 6102 Projektování křižovatek na pozemních komunikacích z listopadu 2007

**Obrázek 71 – Rozhledové trojúhelníky sjezdu dopravně významné veřejně užívané účelové komunikace**



## PŘEHLED HLAVNÍCH ZMĚN

### UPŘESNĚNÍ POŽADAVKŮ NA ROZHLEDY

- ✓ V místě samostatných sjezdů (čl.12.8 a nové obrázky 72 a 72a).

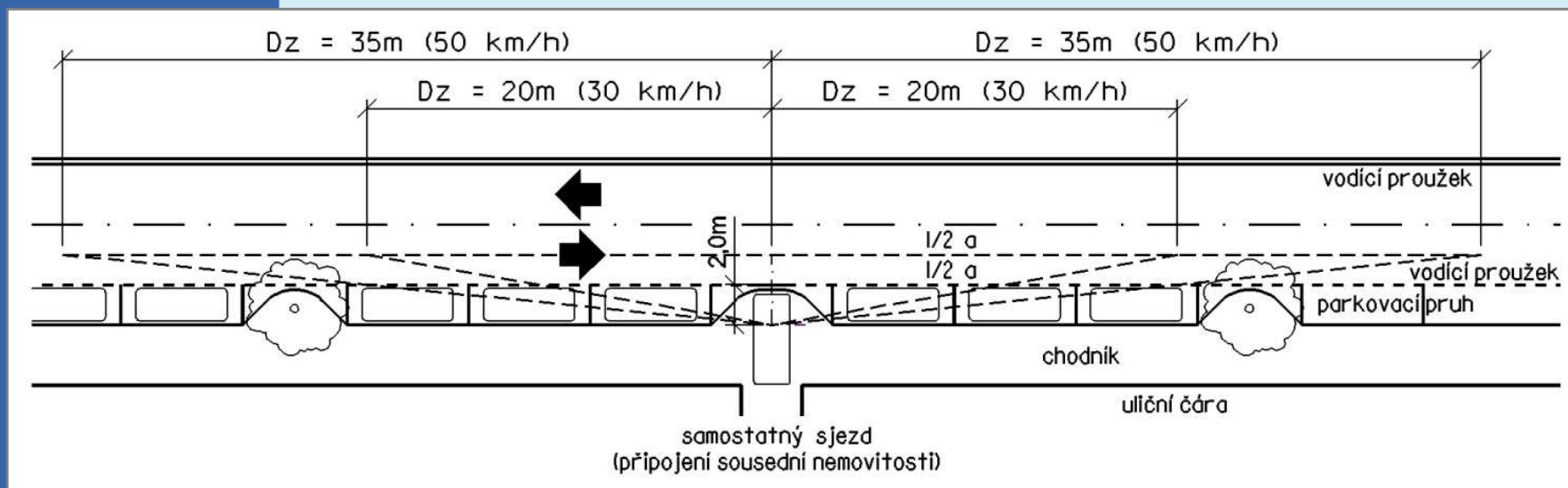
ÚVOD

➤ PŘEHLED ZMĚN

VÝVOJ NOREM

ZÁVĚR

**Obrázek 72 – Rozhledové trojúhelníky samostatného sjezdu na místní komunikaci s chodníkem**



## PŘEHLED HLAVNÍCH ZMĚN

### UPŘESNĚNÍ POŽADAVKŮ NA ROZHLEDY

- ✓ V místě samostatných sjezdů (čl.12.8 a nové obrázky 72 a 72a).

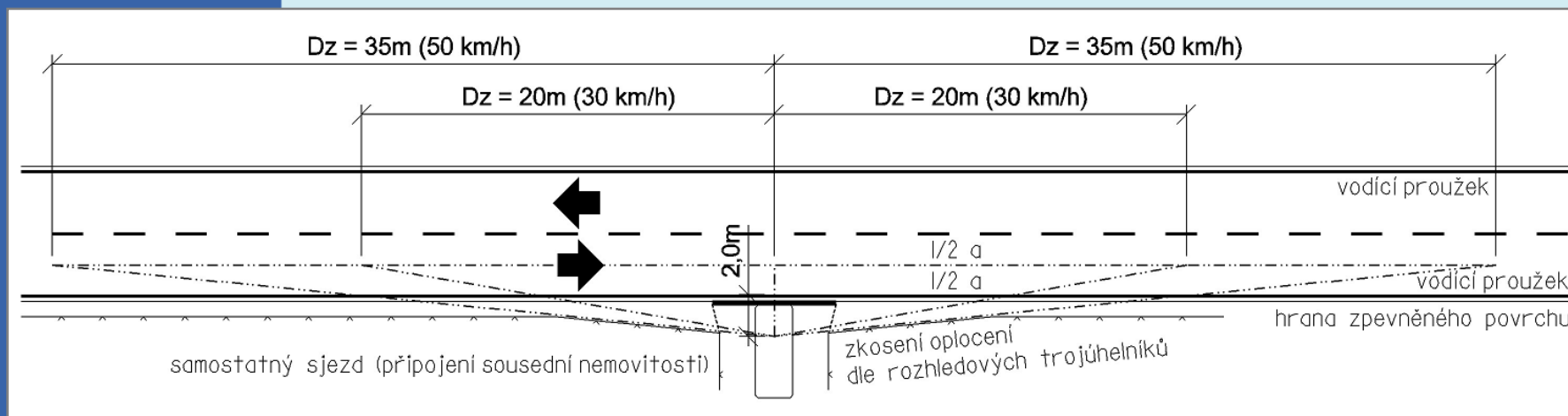
ÚVOD

➤ PŘEHLED ZMĚN

VÝVOJ NOREM

ZÁVĚR

**Obrázek 72a – Rozhledové trojúhelníky samostatného sjezdu na místní komunikaci bez chodníku**



Úvod

➤ PŘEHLED ZMĚN

VÝVOJ NOREM

ZÁVĚR

## PŘEHLED HLAVNÍCH ZMĚN

### STANOVENÍ POČTU PARKOVACÍCH STÁNÍ

- ✓ Vyjasnění způsobu výpočtu požadovaného počtu parkovacích a odstavných stání, který byl v praxi nejednoznačně chápán (kapitola 14.1 a tabulka 34)



Úvod

PŘEHLED ZMĚN

➤ VÝVOJ NOREM

ZÁVĚR

## PŘEHLED HLAVNÍCH ZMĚN

### VÝVOJ POČTU STRAN ČSN

r. 1974 - ?? stran

r. 1986 – 74 stran

r. 2006 – 126 stran

Změna Z1 – 22 stran

---

3 roky v platnosti: Jaké máte zkušenosti ?



ÚVOD

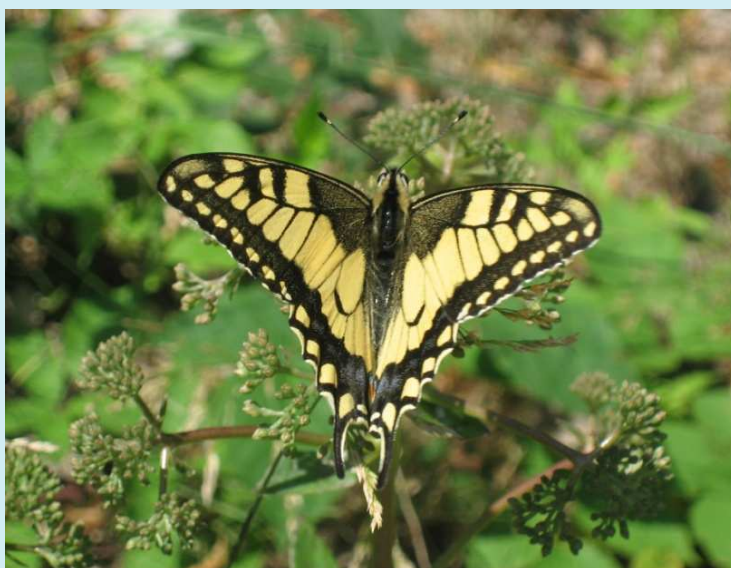
PŘEHLED ZMĚN

VÝVOJ NOREM

➤ ZÁVĚR

## ČSN 73 6110

### Projektování místních komunikací, Změna 1, Oprava 1



Ing. Luděk Bartoš  
EDIP s.r.o.  
bartos@edip.cz